

# PHILOSOPHIE

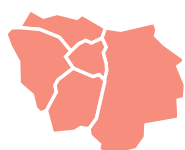
Mentions :  
Philosophie | Humanités

Document réalisé par les SCUIO d'Île-de-France



La licence de **philosophie** s'adresse aux étudiants qui aiment les idées, les débats, la réflexion, l'argumentation et l'analyse critique. L'enseignement se concentre sur la lecture de textes, l'étude des structures argumentatives, des notions et des concepts.

## 5 universités en Île-de-France



Université Paris 1 Panthéon-Sorbonne |  
Sorbonne Université | Université Paris 8  
Vincennes-Saint-Denis | Université Paris  
Nanterre | Université Paris-Est Créteil-Val-de-  
Marne – UPEC

## Profil attendu

Au-delà des connaissances académiques, cette licence nécessite de la curiosité intellectuelle, une appétence pour la lecture, une aisance à l'écrit, une solide culture générale et un goût pour la recherche en sciences humaines et sociales.

Pour les étudiants internationaux souhaitant intégrer une formation de licence, le niveau B2 en langue française est demandé.

## PARCOURSUP : les attendus nationaux

### Mention Philosophie

- Savoir mobiliser des compétences en matière d'expression orale et écrite afin de pouvoir argumenter un raisonnement.
- Disposer d'un bon niveau dans au moins une langue étrangère (niveau B).
- Être intéressé par la démarche scientifique.
- Faire preuve de curiosité intellectuelle et plus particulièrement pour la pensée philosophique.
- Disposer d'une bonne culture générale et être ouvert au monde.
- Pouvoir travailler de façon autonome et organiser son travail, seul ou en équipe

Consulter l'offre de formations sur [Parcoursup](#) pour prendre connaissance des attendus des autres mentions de cette fiche.

**Existence de parcours LAS** dans chaque domaine : consultez les attendus de ces licences et des universités les dispensant dans la fiche SANTÉ.

## Au programme

Sont étudiées : les problématiques essentielles de la philosophie à travers l'étude de textes fondamentaux, l'histoire de la philosophie, la philosophie morale et politique, la métaphysique, l'esthétique, la logique, l'épistémologie...

L'objectif est d'acquérir des repères dans l'histoire de la philosophie et de se familiariser avec les auteurs et leurs théories. Il s'agit aussi de se doter des méthodes de questionnement et d'analyse, d'apprendre à structurer ses idées et à articuler son raisonnement, en particulier dans les commentaires de textes et les dissertations. Des disciplines peuvent être associées, notamment la sociologie, la communication, les sciences du langage, les arts...

**Nombre d'heures d'enseignement** : entre 20 et 25 heures (CM/TD) en moyenne par semaine. Pour les doubles cursus : il faut ajouter entre 5 et 10 heures de plus.

**Des certifications sont proposées dans les enseignements de licence** : PIX / certifications en langue...

**Relations Internationales** : Des programmes d'échanges sont possibles en 2<sup>e</sup> année et/ou 3<sup>e</sup> année de licence ainsi que des doubles cursus à l'étranger (dès la 1<sup>re</sup> année).

**Frais d'inscriptions à l'université** : licence : 170€, BUT : 170€, double licence : 170€ + 113€, CVEC : 100€.

## Les débouchés

La plupart des métiers ci-dessous requiert un niveau master. Certaines professions sont accessibles à partir de bac + 3, en particulier après les licences professionnelles :

Métiers de l'enseignement (premier et second degré, supérieur), de la recherche (ingénieur de recherche, enseignant-chercheur), métiers des ressources humaines, métiers du livre et de l'édition, de la communication, du journalisme, métiers du social (médiation sociale...), culturels et artistiques...

**UNIVERSITÉ PARIS 1  
PANTHÉON-SORBONNE** **LIEUX D'ENSEIGNEMENT****L1 et L2 Philosophie**

Centre Pierre Mendès-France  
90 rue de Tolbiac  
75013 Paris

**L3 Philosophie :**

Centre Sorbonne  
17 rue de la Sorbonne 75005 Paris

 **JOURNÉE PORTES OUVERTES**

Samedi 2 mars 2024

 **INFORMATION-ORIENTATION****SCUIO**

Service Commun Universitaire d'Information  
et d'Orientation

Centre Pierre Mendès-France - PMF  
90 rue de Tolbiac  
75013 Paris

Tél. : 01 44 07 88 56

[scuio@univ-paris1.fr](mailto:scuio@univ-paris1.fr)

[www.pantheonsorbonne.fr/formation/scuio](http://www.pantheonsorbonne.fr/formation/scuio)

 **HANDICAP**

<https://www.pantheonsorbonne.fr/vie-etudiante/relais-handicap>

[handi@univ-paris1.fr](mailto:handi@univ-paris1.fr)

 **RELATIONS INTERNATIONALES**

<https://international.pantheonsorbonne.fr/>

[international-contact@univ-paris1.fr](mailto:international-contact@univ-paris1.fr)

 **MENTION****Philosophie**

Propédeutique (L1)

Humanités (L2 et L3)

Logique et culture scientifique (L2 et L3)  
(sélectif)

Sociologie (L1, L2 et L3) (sélectif)

Doubles licences (L1 à L3) (sélectif) :

- **Philosophie - Droit**
- **Philosophie - Economie**
- **Philosophie - Histoire**
- **Philosophie - Science politique ;**
- **Philosophie - Lettres** (avec l'Université Sorbonne Nouvelle).

 **SPÉCIFICITÉS**

**Parcours Philosophie-Humanités** : histoire de la philosophie, philosophie générale, philosophie morale et politique, épistémologie, logique et esthétique, science obligatoire en L1 (mathématiques, biologie, physique).

**Parcours Logique** :

Enseignements du socle commun avec spécialisation progressive en épistémologie, histoire des Sciences, logique + initiation aux sciences (biologie, science physique, mathématiques) + maîtrise progressive des aspects mathématiques et techniques de la logique.

**Parcours Sociologie** : Enseignements fondamentaux de la licence philosophie + enseignements en sciences sociales (sociologie, anthropologie, psychologie sociale, démographie, statistique).

**Langues étudiées**

LV1 obligatoire : allemand, anglais, arabe, chinois, espagnol, FLE, italien, japonais, néerlandais, portugais, russe.

LV2 ou langue ancienne (grec, hittite, latin) facultative (option).

**Ouverture à l'international** : mobilité possible à partir de la L2.

 **TRAJECTOIRES EN LICENCE**

Passerelles possibles après L1 ou L2 vers d'autres licences de Paris 1, sur dossier : sciences sociales, histoire ; histoire de l'art ; géographie

**Après L2 :**

Magistères (L3, M1, M2) (sélectif) :

- Relations internationales et actions à l'étranger
- Aménagement (milieux, espaces, sociétés).

## SORBONNE UNIVERSITÉ

### LIEUX D'ENSEIGNEMENT

#### Philosophie et sociologie L1 et L2

Centre Clignancourt  
2 rue Francis-de-Croisset  
75018 Paris

#### Philosophie L3

Site Sorbonne  
1 rue Victor Cousin 75005 Paris

#### Sociologie L3

Maison de la Recherche  
28 rue Serpente 75006 Paris

#### Allemand et italien L1 à L3

Centre Malesherbes  
108 boulevard Malesherbes  
75 017 Paris

#### Sciences sociales

Institut d'Études Politiques de Paris  
27 rue Saint-Guillaume 75007 Paris

#### Sciences

4 place Jussieu 75005 Paris

### JOURNÉE PORTES OUVERTES

Samedi 3 février 2024 de 9h à 17h  
Campus de Malesherbes.  
108 boulevard Malesherbes  
75017 Paris

### INFORMATION- ORIENTATION

#### DOSIP

Direction de l'Orientation des  
Stages et de l'Insertion  
Professionnelle

Site Sorbonne  
1 rue Victor Cousin 75005 Paris  
Escalier F, 2e étage, salle 363  
Tél. : 01 40 46 26 14

<https://lettres.sorbonne-universite.fr/formation/orientation-stages-entrepreneuriat-et-insertion-professionnelle>  
[lettres-dosip@sorbonne-universite.fr](mailto:lettres-dosip@sorbonne-universite.fr)

### HANDICAP

<https://lettres.sorbonne-universite.fr/accueil-des-etudiantes-et-etudiants-en-situation-de-handicap>  
[lettres-accueilhandicap@sorbonne-universite.fr](mailto:lettres-accueilhandicap@sorbonne-universite.fr)

### RELATIONS INTERNATIONALES

<https://lettres.sorbonne-universite.fr/international>

### MENTION

#### Philosophie

- Philosophie (L1 à L3)

- **Majeure philosophie – mineure sciences ou italien** (L1 à L3) ;

- **Majeure philosophie - mineure innovation en santé publique** à partir de L2 ;

- **Majeure philosophie – mineure environnement** (L1 à L3)

- **Majeure philosophie (L1 à L3) - mineure professorat des écoles.**

Professorat des écoles dès la L1

Parcours Philosophie ancienne (L1 à L3)

Doubles licences (L1 à L3) (délivrance de deux diplômes) :

- **philosophie + sociologie**
- **philosophie + allemand**
- **philosophie + russe.**
- **sciences + philosophie** (en partenariat avec la Faculté des Sciences et ingénierie de Sorbonne Université)

#### **Double cursus philosophie + sciences sociales**

en partenariat avec l'Institut d'Études Politiques de Paris (délivrance de deux diplômes)

**Licence Accès Santé ; LAS Philosophie** (L1 à L3).

### SPÉCIFICITÉS

#### Parcours Philosophie :

-Enseignements de philosophie générale et d'histoire de la philosophie et initiation aux grandes spécialités : philosophie de l'art, philosophie de la connaissance et logique, éthique...

**Options :** langues vivantes, histoire, sociologie, archéologie et histoire de l'art, langues anciennes (grec, latin).

**Pré-professionnalisation** en vue du professorat des écoles (L3).

**Double licence philosophie + sociologie ou russe :** enseignements à parts égales des matières fondamentales dans les deux disciplines choisies.

**Double licence sciences + philosophie :** enseignements à parts égales de sciences (maths, physique, chimie, biologie) et de philosophie, langue vivante, informatique.

#### **Double cursus philosophie + sciences sociales.**

Enseignements : philosophie, histoire, institutions politiques, droit, économie, langue vivante

**Stage :** optionnel pour parcours philosophie.

#### **Ouverture à l'international :**

**Double licence sciences + philosophie :** 3<sup>e</sup> année dans une université étrangère.

**Double cursus philosophie + sciences sociales :** 3<sup>e</sup> année dans une université étrangère.

### TRAJECTOIRES EN LICENCE

#### **Licence générale après la L2 :**

Information - communication CELSA (concours d'entrée ou recrutement par la voie interne).

## UNIVERSITÉ PARIS 8 VINCENNES-SAINT-DENIS

### LIEU D'ENSEIGNEMENT

2 rue de la Liberté  
93526 Saint-Denis Cedex

### JOURNÉE PORTES OUVERTES

Samedi 3 février 2024

### INFORMATION-ORIENTATION

#### SCUIO-IP

Service Commun Universitaire  
d'Information, d'Orientation et d'Insertion  
Professionnelle 2 rue de la Liberté  
93526 Saint-Denis Cedex  
Tél. : 01 49 40 67 17

<https://www.univ-paris8.fr/Service-commun-universitaire-d-information-d-orientation-et-d-insertion>  
[scuio@univ-paris8.fr](mailto:scuio@univ-paris8.fr)

### HANDICAP

<https://www.univ-paris8.fr/-Le-service-Accueil-handicap-accueil.handicap@univ-paris8.fr>

### RELATIONS INTERNATIONALES

<https://www.univ-paris8.fr/-Relations-internationales-outgoing@univ-paris8.fr>

## MENTION

### Philosophie

## SPÉCIFICITÉS

- Formation (unique en son genre) centrée sur les domaines de spécialité propres à la recherche à Paris 8 : philosophie politique, philosophie de l'art et philosophie contemporaine en particulier.

- Enseignements proposés dans le domaine des arts (cours mutualisés théoriques et pratiques dans le cadre de l'EC Approche des œuvres) et des sciences humaines et sociales (intersections : perspectives transdisciplinaires).

- La majorité des enseignements sont ouverts à tous les niveaux (1<sup>ère</sup>, 2<sup>ème</sup> et 3<sup>ème</sup> années de licence), les étudiants de L1 ont toutefois un choix moindre, mais des cours leur sont, en contrepartie, spécifiquement réservés afin de s'assurer de l'acquisition d'un socle de connaissances fondamentales. Afin que ce système fonctionne et pour adosser étroitement enseignement et recherche, les contenus des enseignements changent chaque année en intégralité.

- Modules consacrés à l'expérience étudiante et ateliers de formation sur la prise de notes, le plagiat, l'autonomie intellectuelle et les exigences de la vie universitaire.

- Projet Personnel et Professionnel en L2 : projet tutoré "Philosopher hors champ (partenariats dans les domaines culturel, artistique, édition-documentation, scolaire, associatif, valorisation scientifique...).

En L3 : mini-mémoire de philosophie obligatoire dans le cadre de l'EC M3P (S2).

**Stage** : possible en L2 et L3.

**Langue vivante** obligatoire en L1, L2 et L3 : allemand, anglais, langues romanes, FLE...

**Cours spécifiques** : allemand pour philosophes, anglais pour philosophes, arabe pour philosophes.

**Tutorat** : tutorat enseignant d'accueil et d'accompagnement. Accueil de pré-rentree, suivi individuel par un tuteur enseignant.

## UNIVERSITÉ PARIS NANTERRE

### LIEU D'ENSEIGNEMENT

Campus de Nanterre  
Bâtiment Ricoeur  
200 avenue de la République 92000 Nanterre  
<http://humanites.parisnanterre.fr>

### JOURNÉE PORTES OUVERTES

Mercredi 7 février 2024

### INFORMATION-ORIENTATION

#### API

Accompagnement Parcours Insertion  
Bâtiment Ramnoux Bureau E14  
200 avenue de la République 92000 Nanterre  
Tél. : 01 40 97 75 34  
<https://scuioip.parisnanterre.fr/accueil-suio>  
[suio@liste.parisnanterre.fr](mailto:suio@liste.parisnanterre.fr)

### HANDICAP

<https://scuioip.parisnanterre.fr/accueil-sha>  
[servicehandicap@liste.parisnanterre.fr](mailto:servicehandicap@liste.parisnanterre.fr)

### RELATIONS INTERNATIONALES

[relations-internationales@liste.parisnanterre.fr](mailto:relations-internationales@liste.parisnanterre.fr)  
<http://international.parisnanterre.fr>

### MENTION

#### Philosophie

Double Licence **Philosophie – Droit**

### MENTION

#### Humanités

Humanité et sciences humaines

### SPÉCIFICITÉS

#### Parcours Philosophie :

Cette licence offre sur trois ans une vision d'ensemble de la tradition philosophique et de ses prolongements actuels, dans un souci d'ouverture disciplinaire ; découverte des grands domaines de la philosophie (de la philosophie antique à la métaphysique contemporaine en passant par l'éthique et la philosophie politique), initiation à des questions vives du monde contemporain (philosophie et éthique de l'environnement, philosophie du genre, cinéma et philosophie, etc.).

Cette licence peut aussi s'associer à une autre licence dont celle de droit et permettre de renforcer la pluridisciplinarité de la formation (doubles licences).

#### Parcours Humanité :

Ce double diplôme offre aux candidats une solide culture générale et leur permet de se spécialiser progressivement dans une discipline. On y reçoit une formation structurante grâce aux disciplines formant les « humanités » : Lettres, Histoire, Philosophie, Langue vivante, Langues anciennes et Rhétorique.

**Stage :** Stage d'initiation en L3, stage facultatif en L1-L2.

**Langues étudiées :** LV1 Anglais, Allemand, Arabe, Chinois, Espagnol, Italien, Portugais et Russe

#### FRAIS D'INSCRIPTION

**Licence en Enseignement à distance :** droits nationaux pour la licence + 230€ de frais d'accès à la plateforme d'enseignement à distance

#### Modalités d'enseignement :

Enseignement à distance possible pour les parcours :  
Philosophie  
Humanité et sciences humaines

**Ouverture à l'international :** Mobilité possible à partir de la L2

### TRAJECTOIRES EN LICENCE

**Après la L2 :** Licence professionnelle  
Intervention sociale  
Accompagnement de publics spécifiques

**Double licence :** possibilité de poursuivre dans une des deux licences à la suite de la L1.

## UNIVERSITÉ PARIS-EST CRÉTEIL-VAL-DE-MARNE - UPEC

### LIEU D'ENSEIGNEMENT

Faculté des Lettres, Langues et Sciences  
humaines  
Campus centre et Maison des langues  
94010 Créteil Cedex

### JOURNÉE PORTES OUVERTES

Samedi 27 janvier 2024 de 9h à 17h

### INFORMATION-ORIENTATION

#### SCUIO-BAIP

Service Commun Universitaire d'Information  
et d'Orientation- Bureau d'Aide à l'Insertion  
Professionnelle  
Campus Mail des Mèches  
Rue Poète et Sellier 94010 Créteil Cedex  
Tél. : 01 41 78 47 96  
[orientation@u-pec.fr](mailto:orientation@u-pec.fr)

### HANDICAP

[https://www.u-pec.fr/fr/vie-de-  
campus/accompagnement-du-handicap](https://www.u-pec.fr/fr/vie-de-campus/accompagnement-du-handicap)  
[handicap@u-pec.fr](mailto:handicap@u-pec.fr)

### RELATIONS INTERNATIONALES

[https://www.u-pec.fr/fr/etudiant-e/partir-a-l-  
etranger/charges-des-relations-  
internationales-dans-les-facultes-et-instituts](https://www.u-pec.fr/fr/etudiant-e/partir-a-l-etranger/charges-des-relations-internationales-dans-les-facultes-et-instituts)

### MENTION

#### Philosophie

3 parcours :  
- parcours Philosophie  
- parcours Communication  
- parcours accès santé (LAS)

#### Double Licence Histoire-Philosophie (sélectif)

### SPÉCIFICITÉS

**Première année pluridisciplinaire** d'initiation  
aux études en sciences humaines composée  
de :

- langues, TICE et méthodologie
- enseignements optionnels en lettres et sciences humaines
- enseignements en philosophie

**Option à partir de la L2** : Professorat des écoles

**Stage** : optionnel en L2 ou L3.

**Langues étudiées** : langues vivantes possibles en LV2 : allemand, anglais, arabe, espagnol, italien. Langues anciennes : latin, grec ancien.

### TRAJECTOIRES EN LICENCE

**Après la L1** :

- Double licence philosophie-médecine (L2 et L3)

Après la L2 :

- Parcours Enseignement du 1er degré (préparation à l'entrée en Master MEEF 1er degré)
- L3 Administration publique
- L3 Sciences de l'éducation
- Licence professionnelle Métiers de la communication : chargé de communication, parcours Communication des collectivités territoriales et des associations

## Bien choisir sa licence

**Prendre conseil** auprès de l'équipe éducative de votre lycée (professeur principal, professeur référent, psychologue éducation nationale...) et du centre d'information et d'orientation de votre domicile.

Consulter les **sites des universités** et lire attentivement les fiches descriptives des formations et les poursuites d'études.

**Être attentif** aux matières enseignées et à l'organisation de la formation (cours en ligne, accompagnement ... tutorat, enseignants référents, aménagement d'études ...).

**Étudier le trajet** entre son domicile et les lieux des cours

Participer aux **journées portes ouvertes** et aux évènements organisés par les universités (journée d'immersion, rencontres avec les ambassadeurs).

## Les sites internet incontournables

### Le site institutionnel de chaque université

Parcoursup : [parcoursup.fr](https://parcoursup.fr)

Le site Avenir de l'ONISEP : [avenirs.onisep.fr/#pour-les-eleves](https://avenirs.onisep.fr/#pour-les-eleves)

Se préparer à l'enseignement supérieur en suivant les MOOC Orientation : [mooc-orientation.fr](https://mooc-orientation.fr)

Se renseigner sur le logement et les bourses en consultant le site du CROUS : [lescrous.fr](https://lescrous.fr)

Agence AEFÉ - AGORA Monde : [aefe.fr/orientation/agora-monde](https://aefe.fr/orientation/agora-monde)

Consulter le site Avenir de l'ONISEP : [avenirs.onisep.fr/#pour-les-eleves](https://avenirs.onisep.fr/#pour-les-eleves)

Pour les étudiants internationaux consultez les droits d'inscription sur le Campus France : [campusfrance.org/fr/droits-differencies](https://campusfrance.org/fr/droits-differencies)

Agence régionale francilienne ORIANE : [oriane.info](https://oriane.info)

### Autre formation à Bac+3 dans les universités :

BUT Bachelor universitaire de technologie : [idf.iut.fr/les-iut-d-ile-de-france](https://idf.iut.fr/les-iut-d-ile-de-france)

#### DANS LE SECTEUR INDUSTRIEL :

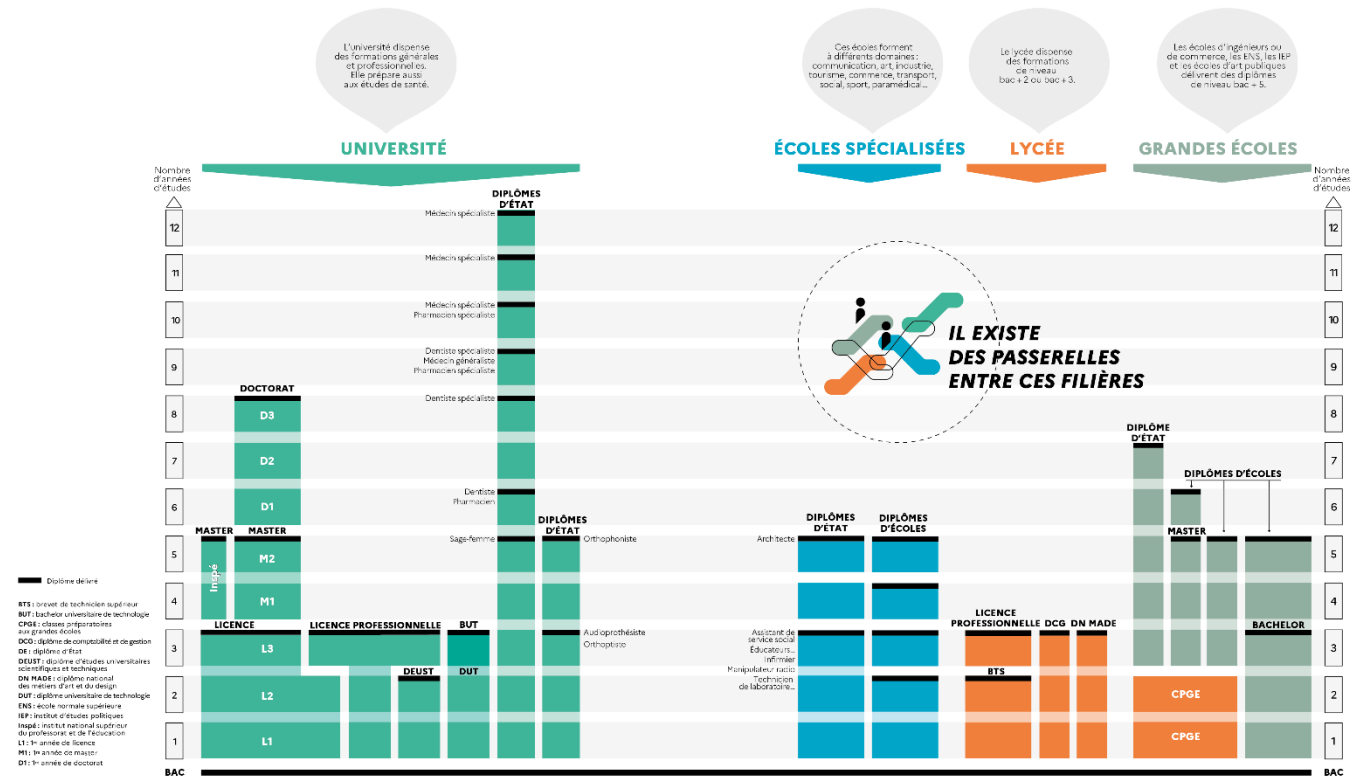
- Chimie
- Génie biologique
- Génie chimique - Génie des procédés
- Génie Civil- Construction Durable
- Génie électrique et informatique industrielle
- Génie industriel et maintenance
- Génie mécanique et productique
- Hygiène, sécurité, environnement
- Informatique
- Management de la logistique et des transports
- Métiers de la transition et de l'efficacité énergétiques
- Métiers du Multimédia et de l'Internet
- Mesures physiques
- Qualité, logistique industrielle et organisation
- Réseaux et télécommunications
- Science et génie des matériaux
- Science des données

#### DANS LE SECTEUR DES SERVICES

- Carrières Juridiques
- Carrières sociales
- Gestion administrative et commerciale des organisations
- Gestion des entreprises et des administrations
- Information-Communication
- Techniques de commercialisation

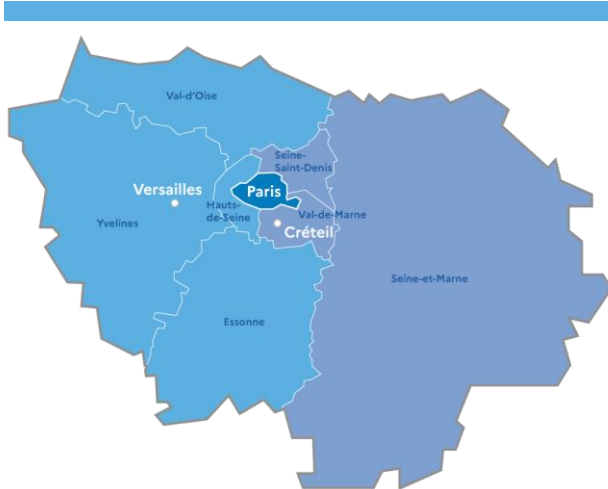
Certaines licences professionnelles commencent dès la première année post-bac, se renseigner auprès des universités.

# Le schéma Onisep des études après le bac



Retrouvez le schéma des études supérieures à l'adresse [onisep.fr/orientation/l-enseignement-superieur/le-schema-des-etudes-apres-le-bac](http://onisep.fr/orientation/l-enseignement-superieur/le-schema-des-etudes-apres-le-bac)

## La carte des universités et leurs Journées Portes Ouvertes



Carte : La région académique de l'Île-de-France | Académie de Paris.  
[www.ac-paris.fr/RAIDF](http://www.ac-paris.fr/RAIDF)

- | Académie de Versailles   | Académie de Paris   | Académie de Créteil   |
|--|---|---|
| <p><b>Université Paris Nanterre</b><br/>Toutes disciplines : JPO le 7 février 2024<br/>suio@liste.parisnanterre.fr<br/>www.parisnanterre.fr</p> <p><b>Université Versailles-Saint-Quentin-en-Yvelines</b><br/>Santé : JPO le 7 février 2024<br/>Toutes les autres disciplines : JPO le 27 janvier 2024<br/>doip.defip@uvsq.fr<br/>www.uvsq.fr</p> <p><b>Université d'Evry-Val-d'Essonne</b><br/>Toutes disciplines : JPO le 3 février 2024<br/>doip@univ-evry.fr<br/>www.univ-evry.fr</p> <p><b>Université Paris Saclay</b><br/>Toutes disciplines : JPO le 3 février 2024<br/>accueil.oip@universite-paris-saclay.fr<br/>universite-paris-saclay.fr</p> <p><b>Université CY Cergy Paris</b><br/>Toutes disciplines : JPO le 27 janvier 2024<br/>doip@ml.u-cergy.fr<br/>cyy.fr</p> | <p><b>Université Paris 1 Panthéon-Sorbonne</b><br/>Droit - Science Po : JPO le 3 février 2024<br/>Toutes les autres disciplines : JPO le 2 mars 2024<br/>scuio@univ-paris1.fr<br/>pantheon-sorbonne.fr</p> <p><b>Université Paris Panthéon-Assas</b><br/>Centre Vaugirard, toutes disciplines : JPO le 20 janvier 2024<br/>Centre Melun, toutes disciplines : JPO le 27 janvier 2024<br/>cio@u-paris2.fr<br/>www.u-paris2.fr</p> <p><b>Université Sorbonne Nouvelle Paris 3</b><br/>Toutes disciplines : JPO le 3 février 2024<br/>sio@sorbonne-nouvelle.fr<br/>www.univ-paris3.fr</p> <p><b>Sorbonne Université</b><br/>sorbonne-universite.fr<br/>Lettres : JPO le 3 février 2024<br/>lettres-scuioip@sorbonne-universite.fr<br/>Sciences : JPO le 3 février 2024<br/>sciences-dfipve-soi@sorbonne-universite.fr<br/>Santé : JPO le 3 février 2024<br/>medecine-dfs-soi@sorbonneuniversite.fr</p> <p><b>Université de Paris Cité</b><br/>Toutes disciplines : JPO le 3 février 2024<br/>oreo@u-paris.fr<br/>u-paris.fr</p> <p><b>INALCO</b><br/>Toutes disciplines : JPO le 10 février 2024<br/>sioip@inalco.fr<br/>inalco.fr</p> | <p><b>Paris 8 Vincennes-Saint-Denis</b><br/>Toutes disciplines : JPO le 3 février 2024<br/>scuio@univ-paris8.fr<br/>www.univ-paris8.fr</p> <p><b>Université Paris-Est Créteil</b><br/>Toutes disciplines : JPO le 27 janvier 2024<br/>orientation@u-pec.fr<br/>www.u-pec.fr</p> <p><b>Université Sorbonne Paris Nord</b><br/>Toutes disciplines : JPO le 3 février 2024<br/>voie@univ-paris13.fr<br/>www.univ-paris13.fr</p> <p><b>Université Gustave Eiffel</b><br/>Toutes disciplines : JPO le 3 février 2024<br/>sio@univ-eiffel.fr<br/>univ-gustave-eiffel.fr</p> |

Informations non contractuelles sujettes à d'éventuelles modifications