

DROIT

Mentions :

Administration publique | Droit |
Droits français et étranger | Humanités

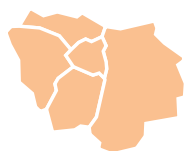


Document réalisé par les SCUIO d'Île-de-France

Exigeantes, **les études de droit** nécessitent beaucoup de rigueur, de logique et de curiosité intellectuelle. Des qualités d'expression et d'argumentation sont également requises. La licence de droit permet d'acquérir les connaissances juridiques essentielles. Grâce à celles-ci, les étudiants vont se familiariser peu à peu avec la méthodologie propre aux juristes : dissertation juridique, cas pratiques, commentaires d'arrêt...

La formation en Licence de droit requiert en effet l'analyse combinée de nombreuses sources juridiques (constitutions, lois, règlements, textes internationaux, jurisprudence, doctrine) qu'il faut pouvoir comprendre, mettre en perspective et éventuellement critiquer sur la base d'un raisonnement juridique

11 universités en Île-de-France



Université Paris 1 Panthéon-Sorbonne |
Université Paris-Panthéon-Assas | Université
Paris Cité | Université Paris 8 Vincennes-Saint-
Denis | Université Paris Nanterre | Université
Paris-Saclay | Université d'Évry Paris-Saclay |
Université Versailles-Saint-Quentin-en-Yvelines |
Université Paris-Est Créteil-Val-de-Marne –
UPEC | Université Sorbonne Paris Nord | CY
Cergy Paris Université

Profil attendu

Les élèves ayant des qualités d'expression et d'argumentation et un intérêt pour les questions d'actualités juridiques, politiques, économiques, culturelles... De la curiosité pour la société et le monde qui l'entoure est indispensable.

Pour les étudiants internationaux souhaitant intégrer une formation de licence, le niveau B2 en langue française est demandé.

PARCOURSUP : les attendus nationaux

Mention Droit

- Savoir mobiliser des compétences d'expression écrite et orale qui témoignent de qualités rédactionnelles et oratoires.
- Disposer d'aptitudes à la compréhension, à l'analyse et à la synthèse d'un texte.
- Disposer d'aptitudes à la logique et au raisonnement conceptuel
- Pouvoir travailler de façon autonome et organiser son travail
- Être ouvert au monde et disposer de connaissances linguistiques
- Être intéressé par les questions historiques, sociétales et politiques.
- Avoir suivi un module "Découverte du Droit". Le suivi de ce module constitue une condition de recevabilité du dossier.

Mention Administration publique

- Savoir mobiliser des compétences d'expression écrite et orale qui témoignent de qualités rédactionnelles.
- Disposer d'aptitudes à la compréhension, à l'analyse et à la synthèse d'un texte.
- Disposer d'aptitudes à la logique et au raisonnement conceptuel et mathématique.
- Pouvoir travailler de façon autonome et organiser son travail.
- Être intéressé par les questions politiques, économiques et sociales et ouverture au monde.

Mention Humanités

- Savoir mobiliser des compétences en matière d'expression écrite et orale afin de pouvoir argumenter un raisonnement.
- Disposer d'un bon niveau dans au moins une langue étrangère (niveau B).
- Être intéressé par la démarche scientifique.
- Faire preuve de curiosité intellectuelle et plus particulièrement pour les sciences humaines.
- Pouvoir travailler de façon autonome, organiser son travail et travailler en équipe

Consulter l'offre de formations sur **Parcoursup** pour prendre connaissance des attendus des autres mentions de cette fiche.

Existence de parcours LAS dans chaque domaine : consultez les attendus de ces licences et des universités les dispensant dans la fiche SANTÉ

Au programme

Au programme : droit civil, constitutionnel, administratif, pénal, européen, histoire du droit et des institutions, relations internationales, économie, finances publiques, méthodologie juridique, informatique, langues, commentaire d'arrêt, dissertation juridique. S'ajoutent des cours de langues obligatoires et un stage (souvent en 3^e année). L'usage du numérique devient incontournable (recherche dans des bases de données, intelligence artificielle...). Au cours de la licence sont proposés des parcours : droit privé, droit public, droit européen et droit international... Certains établissements proposent des mentions qui associent le droit à d'autres disciplines : science politique, économie, gestion, histoire de l'art, philosophie, santé... Les universités proposent des cursus internationaux (DU, double diplôme...) pour former des juristes ayant des connaissances solides en droit français et en droit étranger.

Nombre d'heures d'enseignement : 25 heures (CM/TD) en moyenne par semaine. Pour les doubles cursus : il faut ajouter entre 5 et 10 heures de plus.

Des certifications sont proposées dans les enseignements de licence : PIX / certifications en langue...

Relations Internationales : Des programmes d'échanges sont possibles en 2^e année et/ou 3^e année de licence ainsi que des doubles cursus à l'étranger (dès la 1^{re} année).

Frais d'inscriptions à l'université : licence : 170€, BUT : 170€, double licence : 170€ + 113€, CVEC : 100€

Les débouchés

Les métiers du droit peuvent s'exercer en entreprise, en libéral dans un cabinet d'avocat ou dans la fonction publique. Certaines professions sont réglementées ou accessibles par concours.

Quelques exemples de métiers

À bac +3 : administrateur de biens, négociateur immobilier, rédacteur d'assurances, chargé d'études, assistant juridique, greffier, lieutenant de police, attaché d'administration, attaché territorial, commissaire-priseur...

À bac +4 et plus : avocat, notaire, administrateur judiciaire, commissaire de justice (fusion de commissaire-priseur et huissier de justice), juriste, fiscaliste, magistrat, commissaire de police, directeur pénitentiaire, enseignant-chercheur...

**UNIVERSITÉ PARIS 1
PANTHÉON-SORBONNE** **LIEUX D'ENSEIGNEMENT****L1 à L3 :**

Centre René Cassin
17 rue Saint Hippolyte
75013 Paris
Centre Lourcine
1 rue de la Glacière
75013 Paris
Centre Panthéon
12 place du Panthéon
75005 Paris

www.pantheonsorbonne.fr

 **JOURNÉE PORTES OUVERTES**

3 février 2024 (Droit et Science Politique) :
Campus Port Royal,
1 rue de la glacière 75013 Paris

 **INFORMATION-ORIENTATION****SCUIO**

Service Commun Universitaire d'Information
et d'Orientation
Centre Pierre Mendès-France - PMF
90 rue de Tolbiac
75013 Paris
Tél. : 01 44 07 88 56

www.pantheonsorbonne.fr/formation/scuio
scuio@univ-paris1.fr

 **HANDICAP**

<https://www.pantheonsorbonne.fr/vie-etudiante/relais-handicap>
handi@univ-paris1.fr

 **RELATIONS INTERNATIONALES**

<https://international.pantheonsorbonne.fr/international-contact@univ-paris1.fr>

UNIVERSITÉ PARIS 1 PANTHÉON-SORBONNE

 **MENTION****Droit****Doubles licences (L1, L2, L3) (sélectif) :**

- Droit-Economie
- Droit-Géographie et aménagement
- Droit-Gestion
- Droit-Histoire
- Droit-Histoire de l'art et archéologie
- Droit Philosophie
- Droit-Science politique

Collège de Droit de la Sorbonne (sélectif)

Coût de la formation au Collège de droit :
170€ + 479€ / an

 **SPÉCIFICITÉS**

Collège de Droit (formation sélective) :
formation complémentaire à la licence en
Droit avec un renforcement disciplinaire en
droit et des cours d'histoire, gestion,
économie, finance, sociologie, etc.

Stages : optionnel en L1, L2 et L3.

Langues étudiées :

LV1 obligatoire : anglais ou espagnol
juridique.

Latin ou LV2 facultative (bonus) : allemand,
anglais, arabe, chinois, espagnol, FLE, italien,
japonais, néerlandais, portugais, russe.

Modalité d'enseignement :

Possibilité d'études à distance avec l'Institut
d'Études à Distance (IED).

droit-ied.pantheonsorbonne.fr

Ouverture à l'international : mobilité
possible à partir de la L2.

 **TRAJECTOIRES EN LICENCE**

Passerelles possibles après L1 ou L2 vers
d'autres parcours de Paris 1, sur dossier : AES,
science politique.

Après L2

Magistères (sélectif) :

- Droit des activités économiques ;
- Relations internationales et action à
l'étranger.

 **MENTION**

Droits français et étranger

L1 à M1 :

- Droits français et anglais (avec Université
Queen Mary, Londres) ;
- Droits français et allemand (avec
Université de Cologne) ;
- Droits français et espagnol (avec
Université de Complutense, Madrid).

L1 à M2 :

- Droits français et italien (avec l'Université
de Florence).

 **SPÉCIFICITÉS**

Parcours en 4 ans : les deux premières années
se déroulent dans l'université partenaire, les
deux suivantes à Paris 1.

Le parcours franco-italien comporte une
année supplémentaire (M2), suivie à Paris 1, à
Florence ou en mobilité internationale.

Les étudiants obtiennent au terme de 4
années d'études (5 pour le parcours franco-
italien) la licence et la maîtrise (M1) en droits
français et étrangers de Paris 1 et :

- Pour le parcours français et anglais : le
Bachelor of Laws (LL.B) de la Queen Mary
University of London ;
- Pour le parcours français et allemand : le
Bachelor of Laws (LL.B Köln) de
l'Université de Cologne ;
- Pour le parcours français et espagnol : le
Grado en Derecho de l'Université
Complutense de Madrid ;
- Pour le parcours français et italien : le
Laura in Giurisprudenza degli Studi de
Florence + le Master 2 Juriste
international de Paris 1 au terme de la 5^e
année.

Frais d'inscription : pour le cursus français-
anglais, 9250€ en L1 et L2

UNIVERSITÉ PARIS-PANTHÉON-ASSAS

LIEUX D'ENSEIGNEMENT

L1 :

Centre Vaugirard
391 rue de Vaugirard, 75015 Paris

L2, L3 :

Centre Assas
92 rue d'Assas, 75006 Paris

L1, L2, L3 :

Centre Melun
19 rue du Château, 77000 Melun

L3 :

Administration publique LAP IPAG
Centre Vaugirard 2

122 rue de Vaugirard, 75006 Paris
Tél. : 01 53 63 86 30

www.ipagdeparis.org

www.u-paris2.fr

JOURNÉE PORTES OUVERTES

20 janvier : 10h-17h Centre Vaugirard, 391
Rue de Vaugirard, 75015 Paris

27 janvier : 10h-17h Centre Melun, 19 Rue du
Château, 77000 Melun

INFORMATION-ORIENTATION

MOE-CIO

Mission Orientation Emploi – Centre
d'Information et d'Orientation

Centre Assas
92 rue d'Assas, 75006 Paris

1^{er} étage - Bureau 118

Tél. : 01 44 41 58 75

<https://cio-baip.u-paris2.fr/fr>

cio@u-paris2.fr

HANDICAP

<https://www.u-paris2.fr/fr/international/partir-etudier-letranger>

RELATIONS INTERNATIONALES

<https://www.u-paris2.fr/fr/campus/bienvenue-au-relais-handicap-sante>

UNIVERSITÉ PARIS-PANTHÉON-ASSAS

MENTION

Droit

L1 Parcours :

- Classique ;
- Renforcé (L1 à L3).

Options en L3 :

- Droit privé ;
- Droit public ;
- Droit français et allemand (ouvert uniquement aux étudiants français retenus dans le programme BerMuPa).

Double diplomation :

Licence Double cursus Droit et Etudes
interculturelles – Partenariat avec l'ISIT.

Double licence Droit-Histoire : en partenariat
avec Sorbonne Université.

Double licence histoire de l'art + droit

Double licence droit + sciences, en partenariat
avec Sorbonne Université :

Double licence droit + économie - gestion.

Collège de Droit (formation sélective)

Parcours renforcé avec des heures
d'enseignement qui s'ajoutent à celles de la
licence.

Coût de la formation au Collège de droit :

170€ + 298€ / an

SPÉCIFICITÉS

Stage : stage professionnel facultatif de la L1
à la L3.

Langues étudiées : LV1 anglais obligatoire.

Atelier de professionnalisation (initiation à la
pratique juridique, initiation au
fonctionnement des institutions judiciaires) en
L1, L2, L3 (possibilité d'obtenir 2 points
supplémentaires).

Possibilité d'études à distance uniquement
pour la licence de Droit classique (avec
AgorAssas).

www.agorassas.fr

Ouverture à l'international : en L3 et M1
seulement. Mobilité étudiante possible, sur
dossier.

Langues d'enseignement : en anglais pour
certains cours.

MENTION

Droits français et étranger

De la L1 à la M1 ou M2 Parcours :

- Droits français et suisse (Fribourg) ;
- Droits français et Common Law (Dublin) ;
- Droits français et allemand (Sarrebrück) ;
- Droits français et espagnol (Barcelone) ;
- Programme Berlin- Munich-Paris (BERMUPA) ;
- Droits français et italien (universités de Padoue ou Rome) ;
- Droits français et anglais (King's college London) ;

Diplôme de juriste européen (5 ans) :

- L1, L2, L3 à Paris ;
- M1 à Berlin ;
- M2 à Londres.

SPÉCIFICITÉS

Candidatures sur Parcoursup pour les doubles
diplômes à l'étranger.

Pour le King's College, inscription sur la
plateforme UCAS dès le mois de janvier.

Double diplomation : obtention du diplôme
de l'université Paris-Panthéon-Assas et de
l'université étrangère.

<p>IPAG- Centre Vaugirard 2</p> <p> LIEUX D'ENSEIGNEMENT</p> <p>12 rue de Vaugirard 75006 PARIS Tel : 01 53 63 86 30 www.ipagdeparis.org</p>	<p> MENTION</p> <p>Administration publique</p>	<p> SPÉCIFICITÉS</p> <p>Recrutement à Bac+ 2</p> <p>Cette formation est une préparation aux concours de la fonction publique</p> <p>Elle s'adresse principalement à un public qui n'est pas déjà formé en droit, en économie ou en science politique.</p> <p>Enseignements : connaissances théoriques en droit public, finances publiques, économie générale et politique économique, problèmes politiques et sociaux contemporains.</p>
<p>UNIVERSITE PARIS CITE</p> <p> LIEUX D'ENSEIGNEMENT</p> <p>Faculté de Droit, d'Économie et de Gestion 10 avenue Pierre Larousse 92240 Malakoff</p> <p> JOURNÉE PORTES OUVERTES</p> <p>3 février 2024</p> <p>https://u-paris.fr/portes-ouvertes/</p> <p> INFORMATION-ORIENTATION</p> <p>POP Pôle de l'Orientation et de la Professionnalisation Bâtiment des Grands Moulins Aile C, RDC 5 rue Thomas Mann 75013 Paris www.u-paris.fr/orientation-et-insertion/oreo@u-paris.fr</p> <p> HANDICAP</p> <p>https://u-paris.fr/etudes-et-handicap/</p> <p> RELATIONS INTERNATIONALES</p> <p>https://u-paris.fr/mobilite-detudes/</p>	<p> MENTION</p> <p>Droit ;</p> <p>Parcours d'excellence en L2 et L3 ; International (Abu Dhabi) (L1-L2-L3).</p>	<p> SPÉCIFICITÉS</p> <p>Spécialisation progressive.</p> <p>Module d'orientation active en L1.</p> <p>Modules optionnels de perfectionnement rédactionnel en L1 et L2 et renforcement de la culture générale en L3.</p> <p>Atelier de clinique juridique en L3 qui forme à la consultation juridique.</p> <p>Possibilité de suivre plusieurs parcours dès la 1^{re} année.</p> <p>Parcours d'excellence en L2 et L3 : accès sur dossier.</p> <p>Enseignements approfondis destinés à former des juristes de haut niveau.</p> <p>Stages : stage professionnel facultatif de la L1 à la L3.</p> <p>Langues étudiées : langue obligatoire de la L1 à la L3 (anglais, allemand ou espagnol).</p> <p>Tutorat : tutorat d'accompagnement en Introduction générale au droit et en droit constitutionnel.</p> <p>Ouverture à l'international : double cursus en droit (sur dossier, L3, partenariat avec l'Université de Turin).</p> <p>Mobilité étudiante possible, sur dossier.</p>
<p>UNIVERSITE PARIS CITE</p>	<p>Parcours bi-diplômants (sur dossier dès L1) :</p> <ul style="list-style-type: none"> • Droit + Économie et gestion (L1 à L3) ; • Droit + Informatique et applications (L1 à L3) ; • Droit + Sciences biomédicales (L1 à L3). 	<p>Double diplomation : Les parcours bi-diplômants, comme les doubles licences, permettent à l'étudiant d'obtenir deux licences à l'issue des 3 ans de formation.</p>
<p>UNIVERSITE PARIS CITE</p>	<p>Double cursus en Droit (sur dossier, L3) partenariat avec l'Université de Turin.</p>	<p>Double cursus en Droit (sur dossier, L3) en partenariat avec l'Université de Turin :</p> <ul style="list-style-type: none"> • Maîtrise du français et de l'italien exigée ; • Le double cursus permet à l'étudiant d'obtenir deux diplômes de 1^{er} cycle en droit : la licence de droit d'Université Paris Cité et celle de Turin

UNIVERSITÉ PARIS 8 VINCENNES-SAINT-DENIS

LIEUX D'ENSEIGNEMENT

2 rue de la Liberté
93200 Saint-Denis
www.univ-paris8.fr

JOURNÉE PORTES OUVERTES

Samedi 3 février 2024

INFORMATION-ORIENTATION

SCUIO-IP

Service Commun Universitaire d'Information,
d'Orientation et d'Insertion Professionnelle
2 rue de la Liberté
93200 Saint-Denis
Tél. : 01 49 40 67 17

<https://www.univ-paris8.fr/Service-commun-universitaire-d-information-d-orientation-et-d-insertion>
scuio@univ-paris8.fr

HANDICAP

<https://www.univ-paris8.fr/-Le-service-Accueil-handicap-accueil.handicap@univ-paris8.fr>

RELATIONS INTERNATIONALES

<https://www.univ-paris8.fr/-Relations-internationales-outgoing@univ-paris8.fr>

MENTION

Droit

Parcours de L3 :

- Droit public
- Droit privé.

La licence est également dispensée en enseignement à distance de la L1 à la L3.

SPÉCIFICITÉS

- Introduction à des matières non juridiques pour faciliter la réorientation en L1.
- Formation à la prise de parole en public et à l'approche concrète du droit.

Stages : facultatif en L2 et au choix en L3 (si l'étudiant choisit au Semestre 6 l'EC Stage - choix possible entre EC Stage, EC Projet tuteuré et EC Coopérative).

Modalités d'enseignement : Possibilité d'études à distance avec l'Institut d'études à distance.

www.iedparis8.net/

Langue étudiée : anglais obligatoire de L1 à L3.

TRAJECTOIRES EN LICENCE

Après L2 : L3 AES ou Science politique, sous réserve d'équivalences.

UNIVERSITÉ PARIS NANTERRE

LIEUX D'ENSEIGNEMENT

Campus de Nanterre
Bâtiment Veil
UFR DSP (Droit et Science Politique)
<http://ufr-dsp.parisnanterre.fr>
www.parisnanterre.fr

JOURNÉE PORTES OUVERTES

Mercredi 7 février 2024

INFORMATION-ORIENTATION

API

Accompagnement Parcours Insertion
Bâtiment Ramnoux
Bureau E14
200 avenue de la République
92000 Nanterre
Tél. : 01 40 97 75 34

<https://scuioip.parisnanterre.fr/accueil-suio-suio@liste.parisnanterre.fr>

HANDICAP

<https://scuioip.parisnanterre.fr/accueil-sha-servicehandicap@liste.parisnanterre.fr>

RELATIONS INTERNATIONALES

<https://www.parisnanterre.fr/actualites-international-relations-internationales@liste.parisnanterre.fr>

MENTION

Droit

Doubles licences :

- **Droit + économie et gestion ;**
- **Droit + histoire ;**
- **Droit + histoire de l'art ;**
- **Droit + philosophie.**

SPÉCIFICITÉS

Formation généraliste en droit public et privé, finances publiques, histoire des institutions publiques, droit de l'Union Européenne, etc. Culture générale en L1. Spécialisation progressive.

Les doubles licences sont des cursus interdisciplinaires exigeants qui permettent d'obtenir deux diplômes de licence (1 diplôme pour chacun mention) et ouvrent ainsi des débouchés supplémentaires pour la poursuite d'études.

Stages : possibilité d'effectuer un ou plusieurs stages.

LV1 étudiée : Anglais, Allemand ou Espagnol au choix

Ouverture à l'international : mobilité possible à partir de la L2.

TRAJECTOIRES EN LICENCE

Passerelles possibles à partir de la L2 ou de la L3 en Science politique, Administration publique, Langues, littératures et civilisations étrangères et régionales.

 LIEUX D'ENSEIGNEMENT

Campus de Nanterre Bâtiment Veil
UFR DSP (Droit et Science Politique)

 MENTION**Droit français - droits étrangers****Parcours :**

- Droit français-Droit allemand ;
- Droit français-Common law ;
- Droit français-Droit espagnol et latino-américain ;
- Droit français-Droit italien ;
- Droit français-Droit russe

 SPÉCIFICITÉS

Ce cursus permet aux étudiants ayant un excellent niveau en langue vivante d'acquérir une double formation en droit français et en droit d'un autre pays.

Une double diplomation est possible en Droit allemand, anglais, espagnol ou italien selon le parcours choisi.

Stage : obligatoire en L3

LV1 étudiée : langue du parcours choisi + anglais pour les parcours autres que common law

Ouverture à l'international : Selon les parcours, les étudiants peuvent commencer leurs études dans une université étrangère ou y passer une partie de leurs cursus

 LIEUX D'ENSEIGNEMENT

Campus de Nanterre
Bâtiment Ricoeur

 MENTION**Humanités****Licence Double diplôme :**

Licence Humanités, parcours humanités, droit, économie, gestion + Diplôme d'Université
Culture langue et rhétorique.

FRAIS D'INSCRIPTION

Licence Double-Diplôme : droits nationaux de licence + 113€ de frais d'inscription pour le Diplôme Universitaire

 SPÉCIFICITÉS

Formation pluridisciplinaire en lettres et sciences humaines avec une spécialisation en droit, économie et gestion. Cursus proche des CPGE et exigeant une très forte capacité de travail et une solide culture générale (indispensable pour les concours).

Ce parcours combine l'étude des humanités, d'une langue vivante renforcée, du latin et/ou du grec ancien (débutant possible dans 1 des 2 langues) et l'art oratoire avec le droit, l'économie et la gestion.

Stage : facultatif de 3 mois maximum à chaque semestre à partir de la L2

LV1 étudiée : Anglais, Allemand, Arabe, Espagnol, Italien, Portugais, Russe ou Chinois au choix

 TRAJECTOIRES EN LICENCE

Passerelles possibles vers :

- Licences générales (selon profil) ;
- Licence d'économie gestion.

UNIVERSITÉ PARIS-SACLAY

LIEUX D'ENSEIGNEMENT

L1, L2, L3 : Campus de Sceaux
Faculté Jean Monnet (DEG), (RER B Robinson)
www.universite-paris-saclay.fr
www.jm.universite-paris-saclay.fr
Université Paris Saclay > Orsay et Sceaux ENS
(École normale supérieure) : site
d'enseignement Saclay.

JOURNÉE PORTES OUVERTES

Samedi 3 février 2024,
site de Sceaux, Faculté Jean Monnet.

INFORMATION-ORIENTATION

OCPE

Direction de la Formation et de la Réussite
Pôle Orientation et Construction du Projet
d'Étude

Antenne de Sceaux Bâtiment B - RDC bas
54 boulevard Desgranges
92330 Sceaux
Tél. : 01 40 91 18 38

<https://www.universite-paris-saclay.fr/formation/orientation-et-insertion-professionnelle>
accueil.oip@universite-paris-saclay.fr

HANDICAP

<https://www.universite-paris-saclay.fr/vie-de-campus/handicap>

RELATIONS INTERNATIONALES

<https://www.universite-paris-saclay.fr/vie-de-campus/accueil-des-publics-internationaux>

UNIVERSITÉ PARIS-SACLAY

MENTION

Droit

Parcours en L2 :

- Droit ;
- Droit accéléré (profils : étudiants CPGE ou reçus-collés (moyenne obtenue) en 1ère année de parcours d'accès spécifique santé et Validation d'Acquis Académiques.) ;
- Droit et Ecole du Louvre.

Parcours en L3 :

- Droit ;
- Droit et Ecole du Louvre.

SPÉCIFICITÉS

Aide à la réussite : Travaux Dirigés (TD) de méthodologie des études universitaires, référents pédagogiques, suivi individualisé des étudiants du parcours "Oui, si".

Possibilité de préparer un diplôme d'université (DU) en complément de la licence : DU "Langues et Civilisations" ou DU "Law & Advisory" (Accès sélectif).

Ouverture à l'international : Semestre dans une université étrangère partenaire (facultatif).

Langue étudiée : 1 langue obligatoire au choix (anglais, allemand, espagnol ou russe).

TRAJECTOIRES EN LICENCE

- Licence Professionnelle Métiers des administrations et des collectivités territoriales (LPro MACT).

MENTION

Licence Double Diplôme Droit, Sciences et Innovation (Accès sélectif).

Frais d'inscription : 306€

SPÉCIFICITÉS

L'objectif de la Licence double diplôme Droit, Sciences et Innovation, est de former en trois ans d'excellents juristes qui bénéficieront de solides connaissances dans les principaux domaines scientifiques.

POURSUITES D'ÉTUDES ET PASSERELLES

Possibilité d'intégrer la 2^e année des études de santé (filière MMOP), après 2 ans de Licence Droit, Sciences et Innovation, en fonction des résultats de l'étudiant.

Passerelle automatique, à tout moment, vers le cursus de la mention Droit de l'École Universitaire de Premier Cycle de l'Université Paris-Saclay.

UNIVERSITÉ D'ÉVRY PARIS-SACLAY

LIEUX D'ENSEIGNEMENT

UFR Droit et Science Politique (DSP)
Bâtiment Ile-de-France
23 Boulevard François Mitterrand
91000 Evry-Courcouronnes
www.univ-evry.fr

JOURNÉE PORTES OUVERTES

Samedi 3 février 2024

INFORMATION-ORIENTATION

DOIP

Direction de l'Orientation et de l'Insertion
Professionnelle
RDC du Bâtiment Île-de-France
Boulevard François Mitterrand
91025 Évry-Courcouronnes
Tél. 01 69 47 76 17
doip@univ-evry.fr
<https://www.univ-evry.fr/formation/orientation-et-insertion-professionnelle.html>

HANDICAP

handicap@univ-evry.fr
<https://www.univ-evry.fr/vie-de-campus/etude-et-handicap.html>

RELATIONS INTERNATIONALES

rel-int@univ-evry.fr
<https://www.univ-evry.fr/international.html>

UNIVERSITÉ D'ÉVRY PARIS-SACLAY

MENTION

Droit

Parcours général : Tronc commun en L1-L2.

Spécialisation en L3 :

- Juriste d'entreprise

SPÉCIFICITÉS

La formation s'accompagne d'enseignements périphériques au droit (comme l'économie, la sociologie, la comptabilité, les langues vivantes, etc..) destinés à permettre la compréhension de l'environnement juridique et l'ouverture d'esprit des étudiants.

Stage : Un stage facultatif en troisième année. Les étudiants peuvent également effectuer un stage sur les périodes estivales (possibilité de réaliser son stage à l'étranger)

Langue étudiée : Anglais, Allemand ou Espagnol (LV1) obligatoire.

TRAJECTOIRES EN LICENCE

Après la L2

Possibilité d'intégrer une licence professionnelle à l'Université d'Évry (liste non exhaustive) :

- Assurance, banque, finance : chargé de clientèle
- Management et gestion des organisations
- Métiers de la GRH : assistant ressources humaines

MENTION

Licence Double Diplôme (sélectif).

Droit, Économie

Formation accréditée par l'Université Paris-Saclay.

SPÉCIFICITÉS

Stage : facultatif en licence 3.

PROJETS TUTORÉS : Un projet tuteuré est intégré dans le cursus notamment en lien avec l'économie.

Langue étudiée : L1 et L2 anglais et LV2.

TRAJECTOIRES EN LICENCE

Possibilité de passerelles vers la licence de droit ou la licence d'économie.

 MENTION**Licence Double Diplôme.**

Droit, Informatique

Formation accréditée par l'Université Paris-Saclay.

Licence Double Diplôme : parcours unique en L1 et L2. (sélectif).**Deux parcours (au choix) en L3 :**

- Droit et Informatique, renforcement Droit ;
- Droit et Informatique, renforcement Informatique.

 SPÉCIFICITÉS

La Licence Double Diplôme Droit, Informatique vise à répondre à de nouveaux besoins professionnels identifiés, notamment en lien avec les domaines de la santé, de la cyber sécurité, de la gestion et l'utilisation des bases de données, du développement des objets autonomes.

Chaque parcours propose des cours spécifiques. Trois spécialisations sont possibles dans le parcours informatique :

- Voie Conception & intelligence des logiciels & des systèmes
- Voie Administration des systèmes en réseaux
- Voie Méthodes info. appliquées à la gestion des entreprises

Stage : Obligatoire en L3 avec une incitation à le faire à l'étranger.

PROJETS TUTORÉS : Le projet tutoré et la participation à l'incubateur juridique permettra une première insertion en laboratoire.

Langue étudiée : Anglais renforcé et LV2.

 TRAJECTOIRES EN LICENCE

Passerelles possibles vers la licence de droit et la licence d'informatique.

UNIVERSITÉ VERSAILLES-SAINTE-QUENTIN-EN-YVELINES LIEUX D'ENSEIGNEMENT

Faculté de Droit et de Science Politique
3 rue de la Division Leclerc
78280 Guyancourt
www.uvsq.fr

 JOURNÉE PORTES OUVERTES

Samedi 27 janvier 2024

 INFORMATION-ORIENTATION**SOIP**

Service Orientation et Insertion Professionnelle
Campus de Guyancourt
Maison de l'Étudiant
78280 Guyancourt Cedex
Tél. 01 39 25 56 10
<https://www.uvsq.fr/orientation-parcours-detude>
oip.defip@uvsq.fr

 HANDICAP

<https://www.uvsq.fr/accompagnement-du-handicap>

 RELATIONS INTERNATIONALES

<https://www.uvsq.fr/venir-a-luvsq>

 MENTION**Droit****3 parcours :**

- Droit (droit/droit privé ; droit/droit public)
- International
- Double licence Droit/LLCER Anglais

 SPÉCIFICITÉS

Stages : plusieurs stages possibles, et un stage dans le cadre du projet personnel étudiant obligatoire en L3.

Langues étudiées : langue au choix (anglais, allemand ou espagnol) pour le parcours droit.

Ouverture à l'international : en L3, possibilité d'effectuer un semestre à l'étranger.

 TRAJECTOIRES EN LICENCE

L3 Science politique

UNIVERSITÉ PARIS-EST CRÉTEIL-VAL-DE-MARNE - UPEC

LIEUX D'ENSEIGNEMENT

Faculté de droit
83-85 avenue du Général de Gaulle
94010 Créteil
www.u-pec.fr
<http://droit.u-pec.fr>

JOURNÉE PORTES OUVERTES

Samedi 27 janvier 2024 de 9h à 17h

INFORMATION-ORIENTATION

SCUIO-BAIP

Service Commun Universitaire d'Information
et d'Orientation- Bureau d'Aide à l'Insertion
Professionnelle
Campus Mail des Mèches
Rue Poète et Sellier
94010 Créteil Cedex
Tél. : 01 41 78 47 96
orientation@u-pec.fr
<https://www.u-pec.fr/fr/formation/orientation-et-insertion-professionnelle>

HANDICAP

<https://www.u-pec.fr/fr/vie-de-campus/accompagnement-du-handicap>

RELATIONS INTERNATIONALES

<https://www.u-pec.fr/fr/international>

MENTION

Droit

- Droit - parcours général
- Parcours Droit et santé accès santé (LAS)

Filière européenne Jean Monnet (accès sélectif) :

- Carrières publiques
- Juriste international

SPÉCIFICITÉS

Stage : optionnel en L3.

Anglais obligatoire durant tout le cursus.

OUI/SI :

- Tutorat : dispositif d'accompagnement à la réussite.
- Enseignement de soutien : deux heures le samedi matin
- Projet Voltaire.

Ouverture à l'international : parcours Jean-Monnet, Juriste international.

Langues étudiées : anglais, espagnol, allemand, italien.

TRAJECTOIRES EN LICENCE

Après la L2

Poursuite d'études possible en licences générales :

- Sciences de l'éducation ;
- Administration publique ;
- Administration et échanges internationaux.

UNIVERSITÉ SORBONNE PARIS NORD

LIEUX D'ENSEIGNEMENT

UFR de Droit, Sciences Politiques et Sociales
www.univ-paris13.fr
<https://dsps.univ-paris13.fr>

JOURNÉE PORTES OUVERTES

Samedi 03 février 2024

INFORMATION-ORIENTATION

VOIE

Service Valorisation, Orientation et Insertion
professionnelle de l'Étudiant
Campus de Villetaneuse
99 avenue Jean-Baptiste Clément
Grand Hall - Sous les amphis 5, 6 et 7
93430 Villetaneuse
Tél. : 01 49 40 40 11
info.voie@univ-paris13.fr
Campus de Bobigny
1 rue de Chablis
93017 Bobigny
Tél. : 01 48 38 88 38
orientationbobigny.voie@univ-paris13.fr
<https://voie.univ-spn.fr>

HANDICAP

scol-handi@univ-paris13.fr

RELATIONS INTERNATIONALES

<https://www.univ-spn.fr/etudier-a-letranger/>

MENTION

Droit

- Parcours classique (L1 à L3) ;
- Parcours renforcé (Collège de droit) (L2 à L3) ;
- **Double licence Droit-Économie**

SPÉCIFICITÉS

Mise à niveau de français en L1 droit après test de niveau.

Dans le parcours renforcé (Collège de droit possible en L2), des heures d'enseignement s'ajoutent à celles de la licence en parcours classique à partir de la 2ème année.
Admission sur étude du dossier.

Stages : possibilité d'effectuer un ou plusieurs stages lors de la période estivale.

Langues étudiées : anglais obligatoire.

TRAJECTOIRES EN LICENCE

Après L2

Licences sciences de l'éducation, AES, sociologie politique, sciences humaines et sciences sanitaires et sociales

CY CERGY PARIS UNIVERSITE

LIEUX D'ENSEIGNEMENT

Faculté de droit
CY Cergy Paris Université
Site des Chênes
33 boulevard du Port
95011 Cergy-Pontoise Cedex
www.cyu.fr
<https://cydroit.cyu.fr>

JOURNÉE PORTES OUVERTES

Samedi 27 janvier 2024, de 10h à 17h

INFORMATION-ORIENTATION

DOIP

Direction Orientation et Insertion
Professionnelle
Site des Chênes Tour des Chênes
33 boulevard du Port
95011 Cergy-Pontoise Cedex
Tél. : 01 34 25 63 22
doip@ml.u-cergy.fr

HANDICAP

handicap@ml.u-cergy.fr
<https://www.cyu.fr/accompagnement-du-handicap>

RELATIONS INTERNATIONALES

relations.internationales@ml.u-cergy.fr
<https://www.cyu.fr/europe-et-international/etudiants>

MENTION

Droit

Droit français - Droits étrangers.

- Droit français + droit anglo-américain (L1 à L3) (parcours associé au DU de droit anglo-américain).
- Droit français + droit espagnol et latino-américain (parcours associé au DU de droit espagnol et latino-américain).
- Licence intégrée franco-allemande en droit (L1 à L3), en partenariat avec la Heinrich-Heine-Universität de Düsseldorf.

Frais d'inscription en licences droit étranger : 170€ + 600€.

SPÉCIFICITÉS

Conférences de culture générale.

Licence de droit espagnol et latino-américain : à l'issue de la licence, obtention d'un DU de droit anglo-américain, ou de droit espagnol.

Licence intégrée franco-allemande en droit (en partenariat avec la Heinrich-Heine-Universität de Düsseldorf) : à l'issue des trois années de licence, double diplôme : licence droit + diplôme national allemand de droit.

En Allemagne, ce cursus intégré (avec le Master 2), permet à des étudiants français d'obtenir l'Examen de spécialisation (Schwerpunktbereichsprüfung) qui représente 30% de l'examen d'État (Erste Juristische Prüfung).

Stage : licence intégrée franco-allemande en droit : stages obligatoires en FIFA (comptent seulement dans les points bonus).

Langues étudiées : anglais ou espagnol ou allemand (au choix).

Licence intégrée franco-allemande en droit : une langue étrangère obligatoire.

TRAJECTOIRES EN LICENCE

Possibilité d'intégrer la licence professionnelle Assistant juridique, parcours Paralegal-tech en Licence 3 (alternance en entreprise).

Bien choisir sa licence

Prendre conseil auprès de l'équipe éducative de votre lycée (professeur principal, professeur référent, psychologue éducation nationale...) et du centre d'information et d'orientation de votre domicile.

Consulter les **sites des universités** et lire attentivement les fiches descriptives des formations et les poursuites d'études.

Être attentif aux matières enseignées et à l'organisation de la formation (cours en ligne, accompagnement ... tutorat, enseignants référents, aménagement d'études ...).

Étudier le trajet entre son domicile et les lieux des cours

Participer aux **journées portes ouvertes** et aux événements organisés par les universités (journée d'immersion, rencontres avec les ambassadeurs).

Les sites internet incontournables

Le site institutionnel de chaque université

Parcoursup : parcoursup.fr

Le site AVENIR de l'ONISEP : avenirs.onisep.fr/#pour-les-eleves

Se préparer à l'enseignement supérieur en suivant les MOOC Orientation : mooc-orientation.fr

Se renseigner sur le logement et les bourses en consultant le site du CROUS : lescrous.fr

Agence AEFÉ - AGORA Monde : aefe.fr/orientation/agora-monde

Consulter le site AVENIR de l'ONISEP : avenirs.onisep.fr/#pour-les-eleves

Pour les étudiants internationaux consultez les droits d'inscription sur le Campus France : campusfrance.org/fr/droits-differencies

Agence régionale francilienne ORIANE : oriane.info

Autre formation à Bac+3 dans les universités :

BUT Bachelor universitaire de technologie : idf.iut.fr/les-iut-d-ile-de-france

DANS LE SECTEUR INDUSTRIEL :

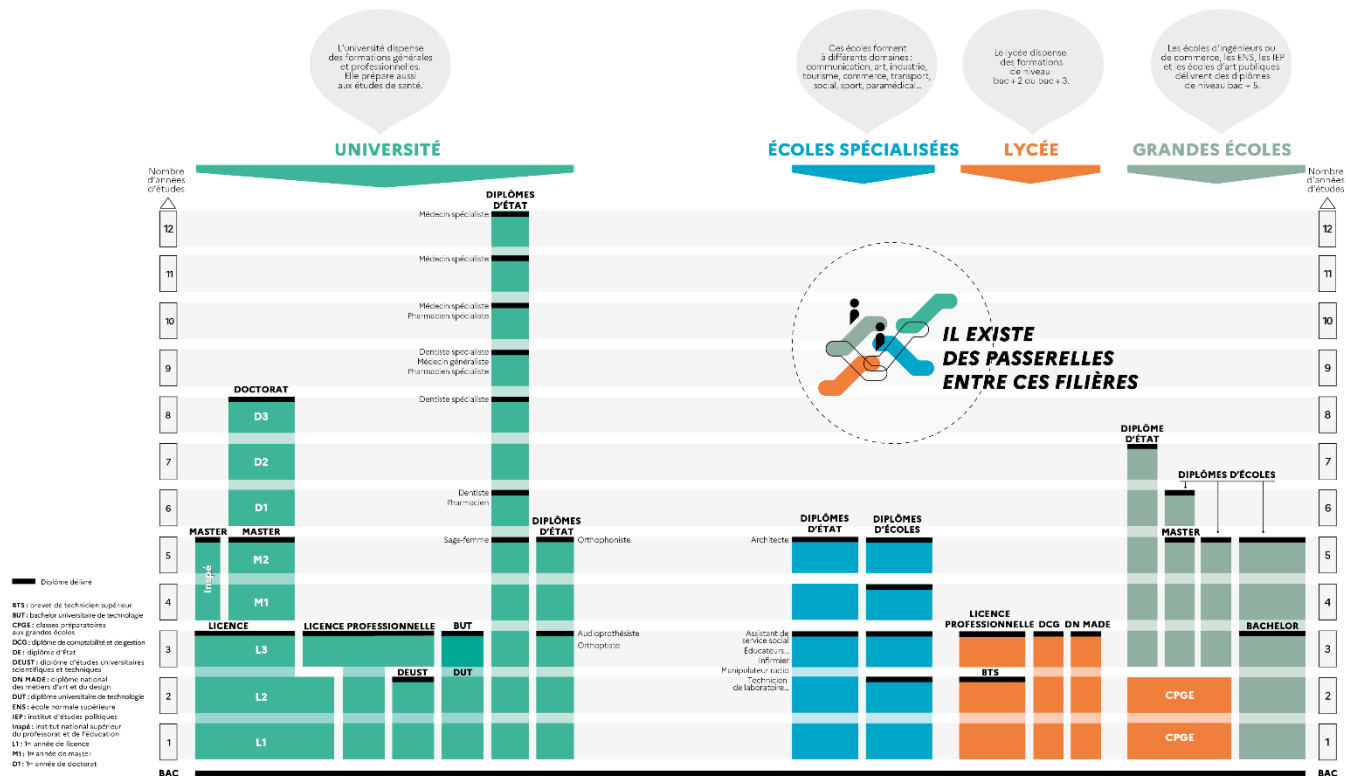
- Chimie
- Génie biologique
- Génie chimique - Génie des procédés
- Génie Civil- Construction Durable
- Génie électrique et informatique industrielle
- Génie industriel et maintenance
- Génie mécanique et productique
- Hygiène, sécurité, environnement
- Informatique
- Management de la logistique et des transports
- Métiers de la transition et de l'efficacité énergétiques
- Métiers du Multimédia et de l'Internet
- Mesures physiques
- Qualité, logistique industrielle et organisation
- Réseaux et télécommunications
- Science et génie des matériaux
- Science des données

DANS LE SECTEUR DES SERVICES

- Carrières Juridiques
- Carrières sociales
- Gestion administrative et commerciale des organisations
- Gestion des entreprises et des administrations
- Information-Communication
- Techniques de commercialisation

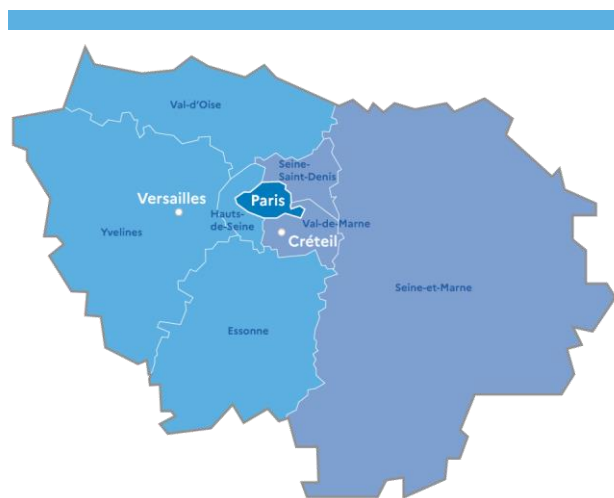
Certaines licences professionnelles commencent dès la première année post-bac, se renseigner auprès des universités.

Le schéma Onisep des études après le bac



Retrouvez le schéma des études supérieures à l'adresse onisep.fr/orientation/l-enseignement-superieur/le-schema-des-etudes-apres-le-bac

La carte des universités et leurs Journées Portes Ouvertes



Carte : La région académique d'Île-de-France | Académie de Paris.
www.ac-paris.fr/RAIDF

Académie de Versailles

- Université Paris Nanterre**
Toutes disciplines : JPO le 7 février 2024
suio@liste.parisnanterre.fr
www.parisnanterre.fr
- Université Versailles-Saint-Quentin-en-Yvelines**
Santé : JPO le 7 février 2024
Toutes les autres disciplines : JPO le 27 janvier 2024
doip.defip@uvsq.fr
www.uvsq.fr
- Université d'Evry-Val-d'Essonne**
Toutes disciplines : JPO le 3 février 2024
doip@univ-evry.fr
www.univ-evry.fr
- Université Paris Saclay**
Toutes disciplines : JPO le 3 février 2024
accueil.oip@universite-paris-saclay.fr
universite-paris-saclay.fr
- Université CY Cergy Paris**
Toutes disciplines : JPO le 27 janvier 2024
doip@mlu-cergy.fr
cyu.fr

Académie de Paris

- Université Paris 1 Panthéon-Sorbonne**
Droit - Science Po : JPO le 3 février 2024
Toutes les autres disciplines : JPO le 2 mars 2024
scuio@univ-paris1.fr
pantheonsorbonne.fr
- Université Paris Panthéon-Assas**
Centre Vaugirard, toutes disciplines : JPO le 20 janvier 2024
Centre Melun, toutes disciplines : JPO le 27 janvier 2024
cio@u-paris2.fr
www.u-paris2.fr
- Université Sorbonne Nouvelle Paris 3**
Toutes disciplines : JPO le 3 février 2024
sio@sorbonne-nouvelle.fr
www.univ-paris3.fr
- Sorbonne Université**
sorbonne-universite.fr
Lettres : JPO le 3 février 2024
lettres-scuioip@sorbonne-universite.fr
Sciences : JPO le 3 février 2024
sciences-dfipve-soi@sorbonne-universite.fr
Santé : JPO le 3 février 2024
medecine-dfs-soi@sorbonneuniv.fr
- Université de Paris Cité**
Toutes disciplines : JPO le 3 février 2024
oreo@u-paris.fr
u-paris.fr
- INALCO**
Toutes disciplines : JPO le 10 février 2024
sioip@inalco.fr
inalco.fr

Académie de Créteil

- Paris 8 Vincennes-Saint-Denis**
Toutes disciplines : JPO le 3 février 2024
scuio@univ-paris8.fr
www.univ-paris8.fr
- Université Paris-Est Créteil**
Toutes disciplines : JPO le 27 janvier 2024
orientation@u-pec.fr
www.u-pec.fr
- Université Sorbonne Paris Nord**
Toutes disciplines : JPO le 3 février 2024
voie@univ-paris13.fr
www.univ-paris13.fr
- Université Gustave Eiffel**
Toutes disciplines : JPO le 3 février 2024
sio@univ-eiffel.fr
univ-gustave-eiffel.fr

Informations non contractuelles. Sujettes à d'éventuelles modifications